

ՊԼԱՆՇԵՏՆԵՐԻ ԴԱՍԱՎՈՐԵԼՈՒ ՍԽԵՄԱ

1	2	3	4162727 4
5	6	7	4162727 8

ՓՈՎԱԾՔ ԸՍՏ ԼԵՈ ՓՈՂՈՑԻ

ԿԱՌՈՒՑՎՈՂ ԸՆԴՀԱՆՈՒՐ ՄԱԿԵՐԵՄԸ

ՎԵՐԱԿԱՌՈՒՑՎՈՂ ԹԱՂԵՐ

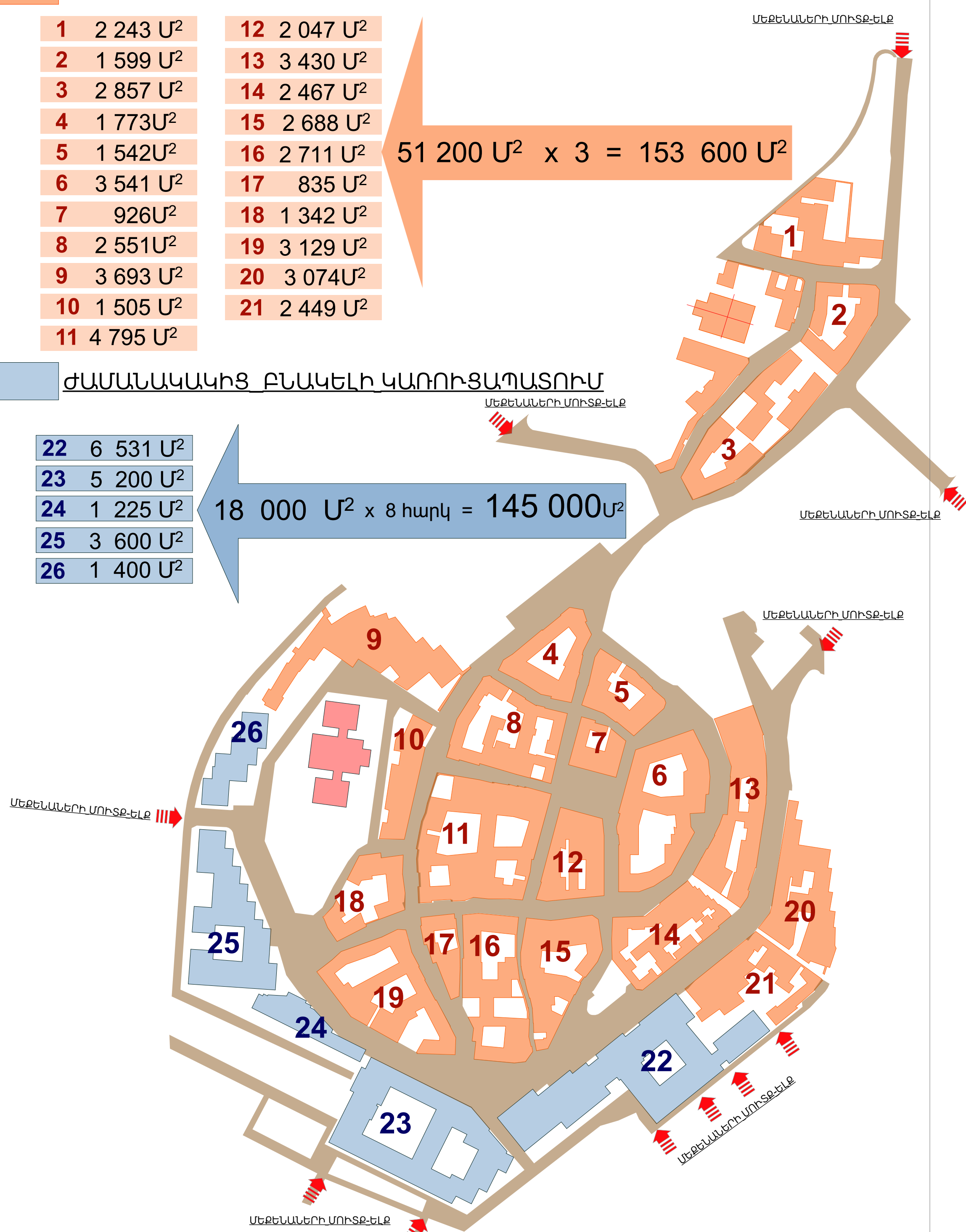
1 2 243 Մ²	12 2 047 Մ²
2 1 599 Մ²	13 3 430 Մ²
3 2 857 Մ²	14 2 467 Մ²
4 1 773 Մ²	15 2 688 Մ²
5 1 542 Մ²	16 2 711 Մ²
6 3 541 Մ²	17 835 Մ²
7 926 Մ²	18 1 342 Մ²
8 2 551 Մ²	19 3 129 Մ²
9 3 693 Մ²	20 3 074 Մ²
10 1 505 Մ²	21 2 449 Մ²
11 4 795 Մ²	

$$51\,200 \text{ Մ}^2 \times 3 = 153\,600 \text{ Մ}^2$$

ԺԱՄԱՆԱԿԱԿԻՑ ԲՆԱԿԵԼԻ ԿԱՌՈՒՑԱՊԱՏՈՒՄ

22 6 531 Մ²
23 5 200 Մ²
24 1 225 Մ²
25 3 600 Մ²
26 1 400 Մ²

$$18\,000 \text{ Մ}^2 \times 8 \text{ հարկ} = 145\,000 \text{ Մ}^2$$



ԿԱՌՈՒՑԱՊԱՏՄԱՆ ԳԼԽԱԿՈՐ ՀԱՏԱԿԱԳԻԾ

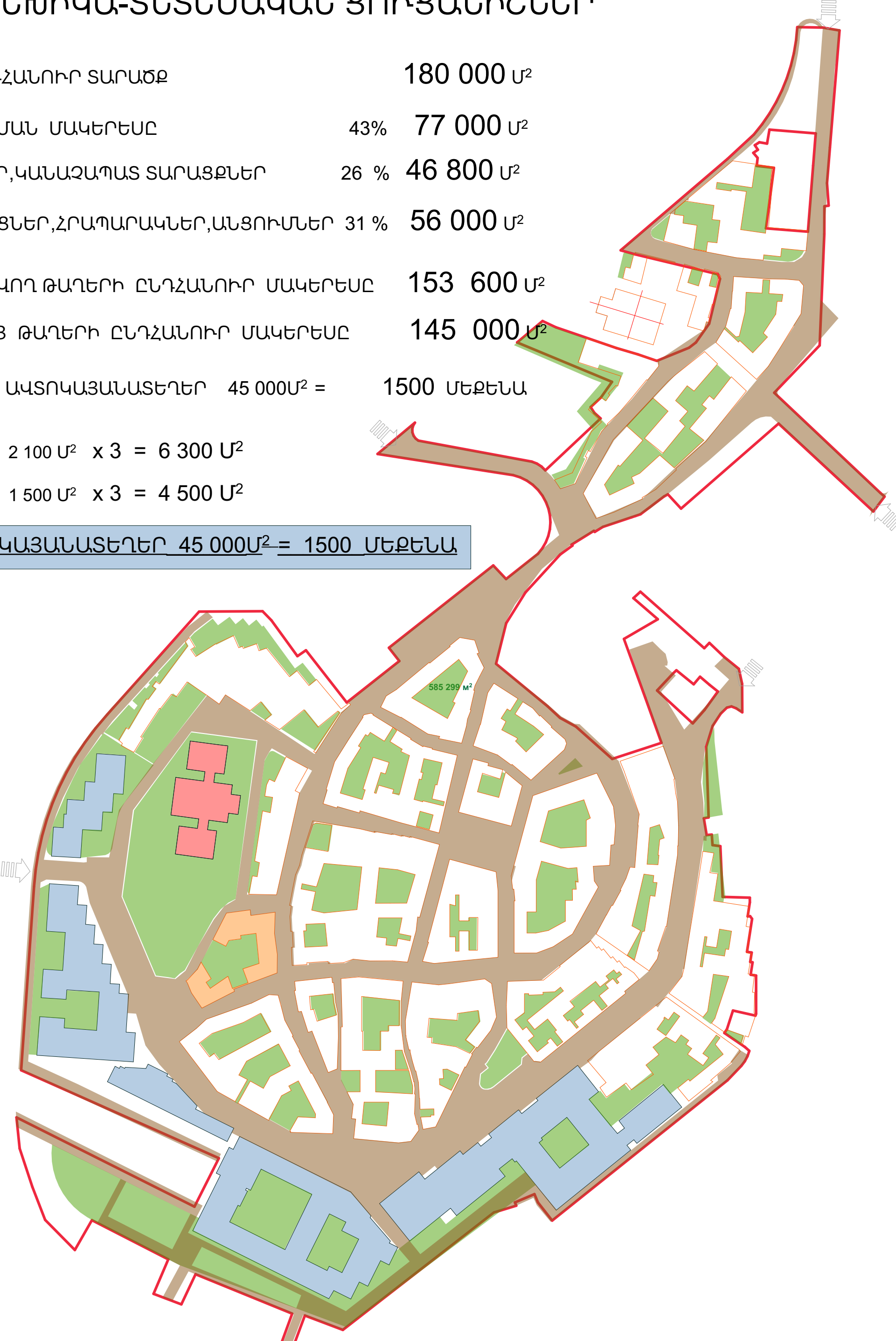
ՀԻՄՆԱԿԱՆ ՏԵԽՆԻԿԱ-ՏՆՏԵՍԱԿԱՆ ՑՈՒՑԱՆԻՇՆԵՐ

ԻՐԱՑՎՈՂ ԸՆԴՀԱՆՈՒՐ ՏԱՐԱԾՔ	180 000 Մ²
ԿԱՌՈՒՑԱՊԱՏՄԱՆ ՄԱԿԵՐԵՄԸ	43% 77 000 Մ²
ՆԵՐՔԻՆ ԲԱԿԵՐ, ԿԱՆԱԶԱՊԱՏ ՏԱՐԱՑՔՆԵՐ	26 % 46 800 Մ²
ՆԵՐՔԻՆ ՓՈՂՈՑՆԵՐ, ՀՐԱՊԱՐԱԿՆԵՐ, ԱՆՑՈՒՄՆԵՐ	31 % 56 000 Մ²
ՎԵՐԱԿԱՌՈՒՑՎՈՂ ԹԱՂԵՐԻ ԸՆԴՀԱՆՈՒՐ ՄԱԿԵՐԵՄԸ	153 600 Մ²
ՆՈՐԱԿԱՌՈՒՅՑ ԹԱՂԵՐԻ ԸՆԴՀԱՆՈՒՐ ՄԱԿԵՐԵՄԸ	145 000 Մ²

$$\text{ՍՏՈՐԳԵՏՆՅԱ ԱՎՏՈՎԱՅԱՆԱՏԵՂԵՐ } 45\,000 \text{ Մ}^2 = 1500 \text{ ՄԵՔԵՆԱ}$$

ԴՊՐՈՑ	2 100 Մ² x 3 = 6 300 Մ²
ՄԱՆԿԱՊԱՐՏԵԶ	1 500 Մ² x 3 = 4 500 Մ²

$$\text{ՍՏՈՐԳԵՏՆՅԱ ԱՎՏՈՎԱՅԱՆԱՏԵՂԵՐ } 45\,000 \text{ Մ}^2 = 1500 \text{ ՄԵՔԵՆԱ}$$



ԿԱՆԱԶԱՊԱՏՄԱՆ ԵՎ ՆԵՐՔԻՆ ՓՈՂՈՑՆԵՐԻ ՀԱՏԱԿԱԳԻԾ

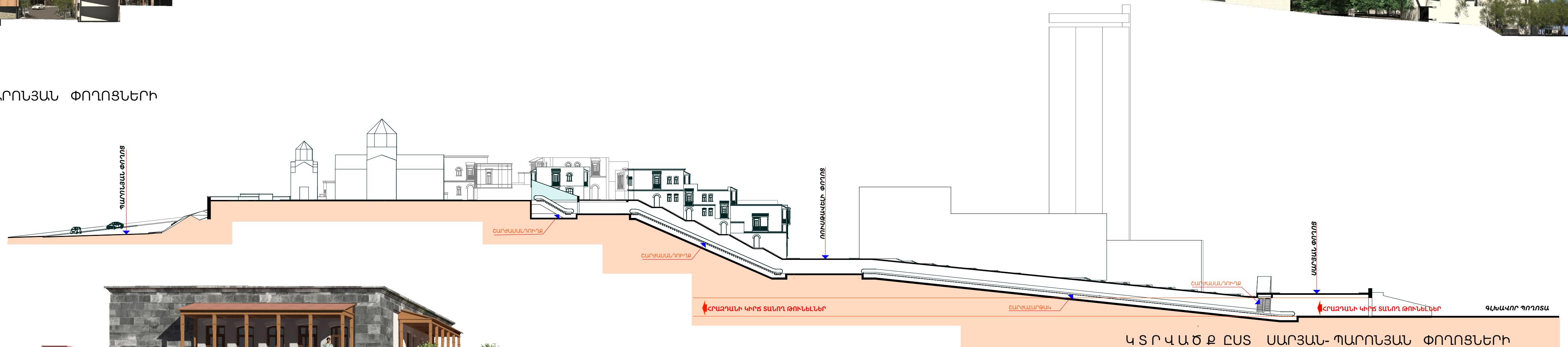




ՓՈՎԱԾՔ ԸՍՏ ՊԱՐՈՆՅԱՆ ՓՈՂՈՑԻ



ԿՏՐՎԱԾՔ ԸՍՏ ԼԵՈՒՊԱՆՅԱՆ ՓՈՂՈՑՆԵՐԻ



ԿՏՐՎԱԾՔ ԸՍՏ ՍԱՐՅԱՆ-ՊԱՐՈՆՅԱՆ ՓՈՂՈՑՆԵՐԻ



ՈՒՆԻԹԱԿԵԼԻ ՓՈՂՈՑ

ՊԱՐՈՆՅԱՆ ՓՈՂՈՑ

ԿՏՐՎԱԾՔ ԸՍՏ ՈՒՆԻԹԱԿԵԼԻ-ՊԱՐՈՆՅԱՆ ՓՈՂՈՑՆԵՐԻ



ՀԱՏՎԱԾ ՈՒՆԻԹԱԿԵԼԻ ՓՈՂՈՑՑԻՑ



YEREVAN archive photos

YEREVAN archive photos



